



#32BLUES強化練習⑤

©KAI ICHIKAWA

ルート

5

G7 C7 G7

C7 C#dim G7 Bm7 E7

9 Am7 D7 G7 E7 Am7 D7

ルートと5度

13 G7 C7 G7

17 C7 C#dim G7 Bm7 E7

21 Am7 D7 G7 E7 Am7 D7

コードの構成音

25 G7 C7 G7

29 C7 C#dim G7 Bm7 E7

33 Am7 D7 G7 E7 Am7 D7

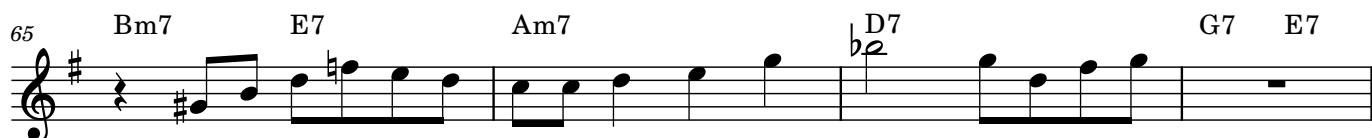
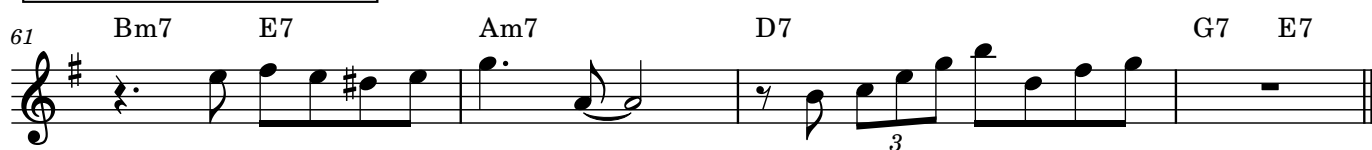
3度に半音下を組み合わせる



半音の流れを入れた練習



最後の2-5-1を覚える



73 **A** G7 C7 G7

78 C7 C#dim G7 Bm7 E7

82 Am7 D7 G7 E7 Am7 D7

86 **B** G7 C7 G7

90 C7 C#dim G7 Bm7 E7

94 Am7 D7 G7 E7 Am7 D7

98 **C** G7 C7 G7

102 C7 C#dim G7 Bm7 E7

106 Am7 D7 G7 E7 Am7 D7