

# アドリブの反射神経

©KAI ICHIKAWA

## 枯葉で実践

F7 ♩ = 160

E7

Am

### A

5

Dm7

G7

Cmaj7

Fmaj7

9

Bm7b5

E7

Am

### B

13

Dm7

G7

Cmaj7

Fmaj7

17

Bm7b5

E7

Am

### C

21

Bm7b5

E7

Am

25

Dm7

G7

Cmaj7

Fmaj7

### D

29

Bm7b5

E7

Am7

Ab7

Gm7

F#7

33

F7

E7

Am

2

## フレーズ



## 覚える手順を復習



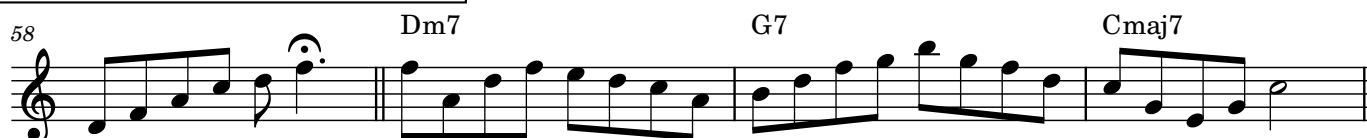
## 並べて比較



## コード進行を演奏



## 前後に分散和音をつけてみる



## 度数



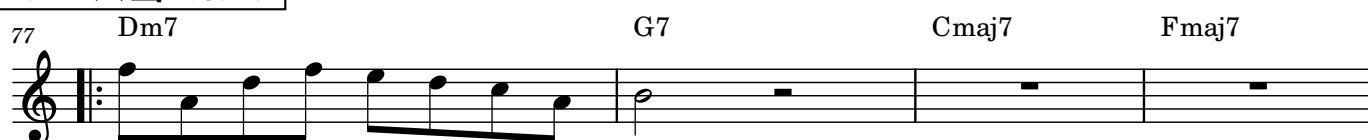
# リズム面の特徴



# 強調しているリズム



# フレーズ当てはめ



「フレーズ当てはめ①」

該当箇所が来たらフレーズを吹く。

「フレーズ当てはめ②」

コード譜(またはメロディも載ったリードシートを見ながらフレーズを当てはめる。

「フレーズ当てはめ③」

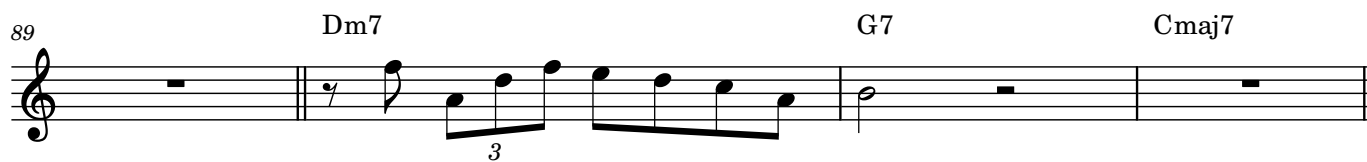
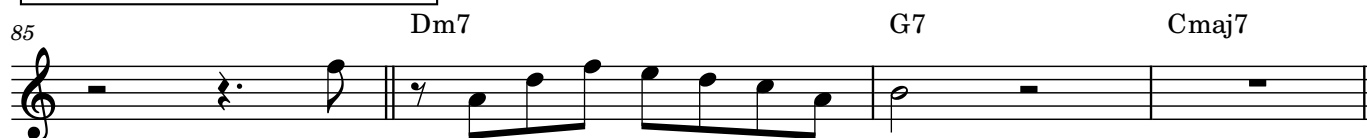
楽譜を一切見ずにフレーズを当てはめる。

「フレーズ当てはめ④」

テンポをあげてやってみよう。コード譜は見てもOK。

4

# リズムのバリエーション



# フレーズ全体で当てはめ

