

アドリブの反射神経

©KAI ICHIKAWA

枯葉で実践

$\text{♩} = 160$

C7 **B7** **Em**

5 **A** **Am7** **D7** **Gmaj7** **Cmaj7**

9 **F#m7b5** **B7** **Em**

13 **B** **Am7** **D7** **Gmaj7** **Cmaj7**

17 **F#m7b5** **B7** **Em**

21 **C** **F#m7b5** **B7** **Em**

25 **Am7** **D7** **Gmaj7** **Cmaj7**

29 **D** **F#m7b5** **B7** **Em7** **Eb7** **Dm7** **C#7**

33 **C7** **B7** **Em**

2

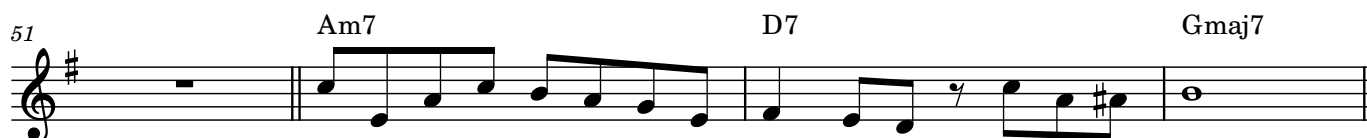
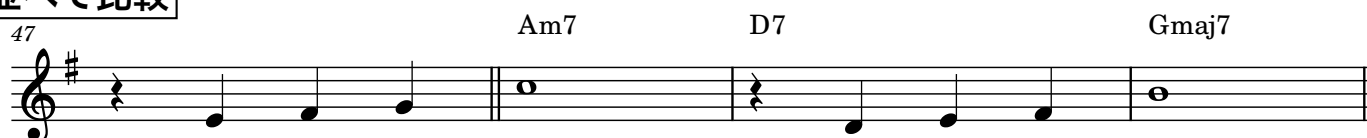
フレーズ



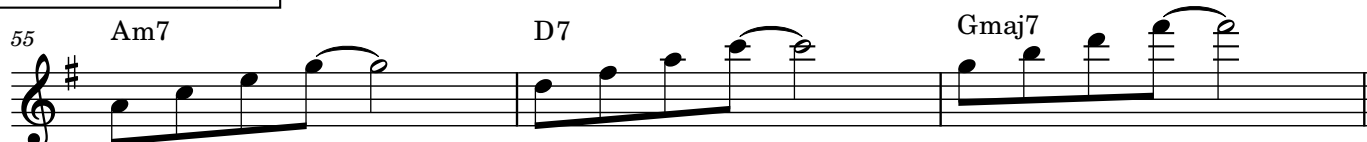
覚える手順を復習



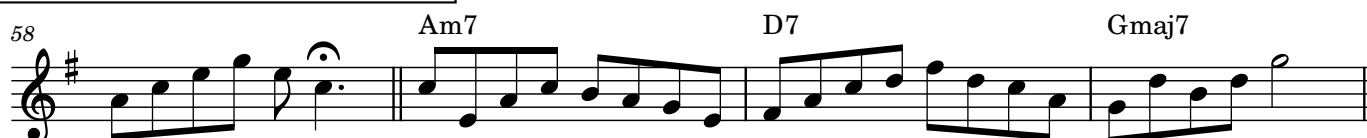
並べて比較



コード進行を演奏



前後に分散和音をつけてみる



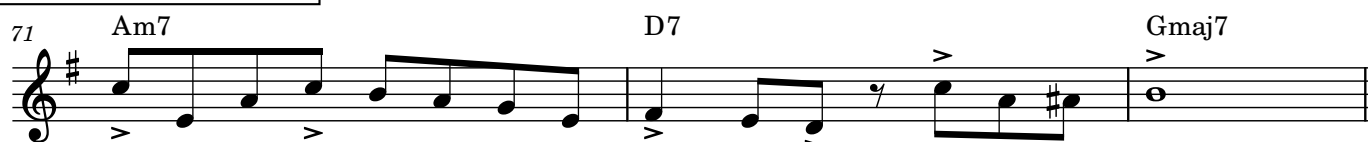
度数



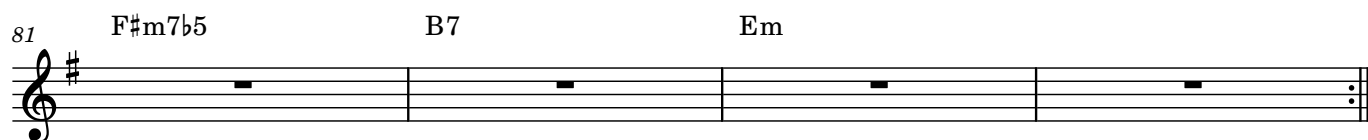
リズム面の特徴



強調しているリズム



フレーズ当てはめ



「フレーズ当てはめ①」

該当箇所が来たらフレーズを吹く。

「フレーズ当てはめ②」

コード譜(またはメロディも載ったリードシートを見ながらフレーズを当てはめる。

「フレーズ当てはめ③」

楽譜を一切見ずにフレーズを当てはめる。

「フレーズ当てはめ④」

テンポをあげてやってみよう。コード譜は見てもOK。

リズムのバリエーション



フレーズ全体で当てはめ

